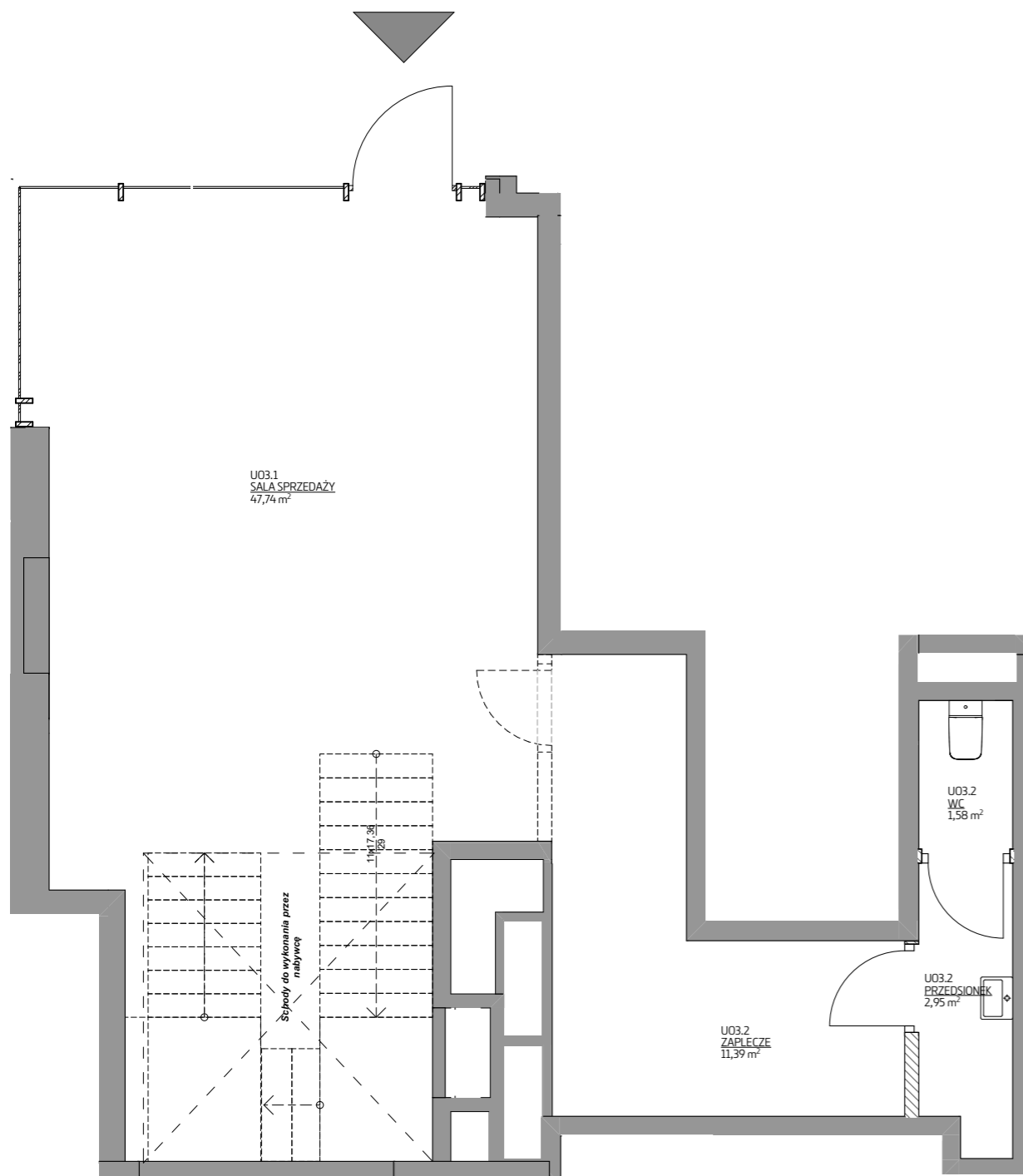
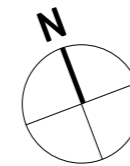
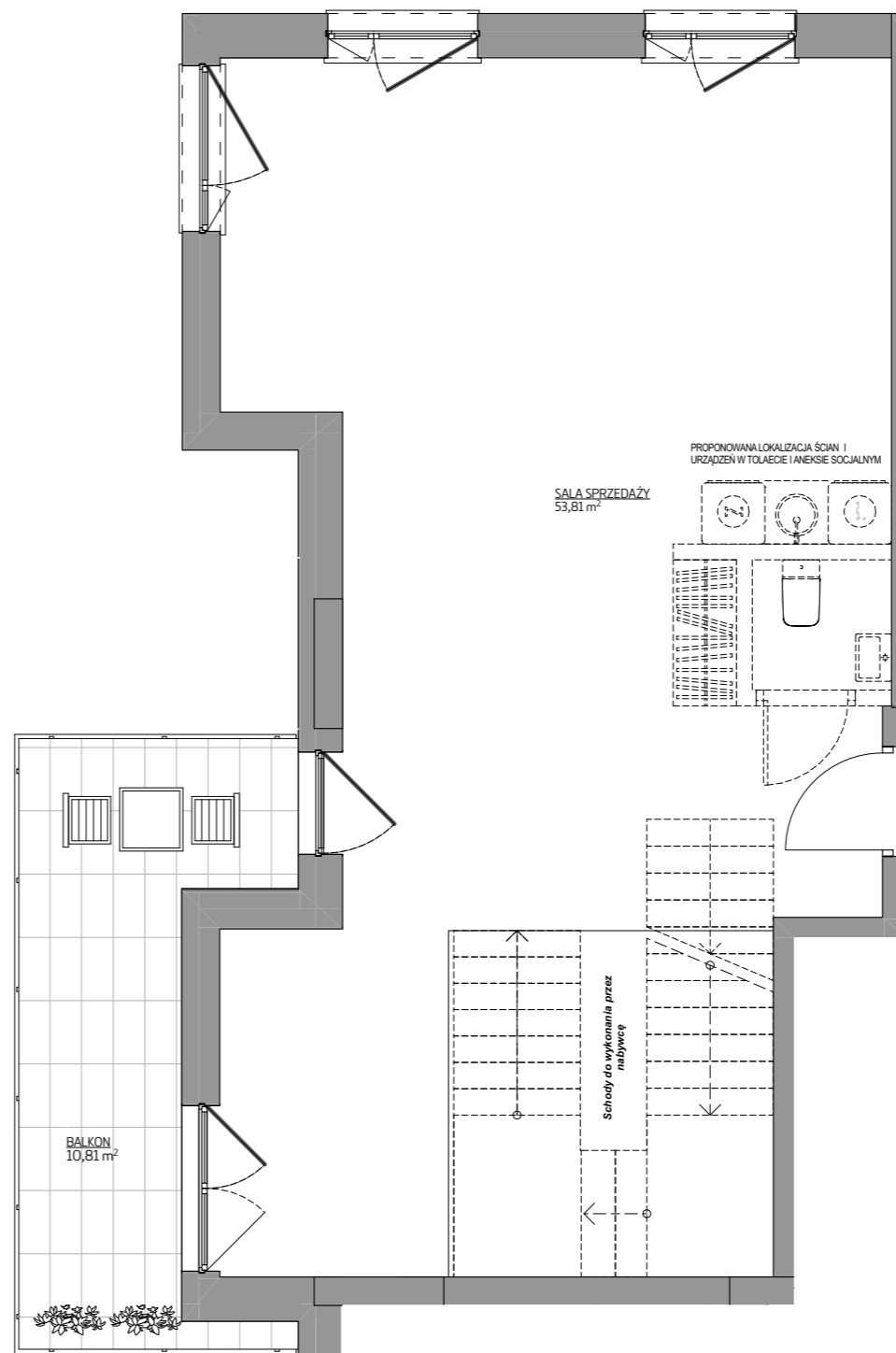


LOKAL USŁUGOWY NR U3 • 117,95 m²



PARTER



I PIĘTRO

spravia

ul. Skierniewicka 16/20, 01-230 Warszawa
tel. +48 22 623 65 55
www.spravia.pl

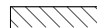
osiedle
BOKSERSKA

Warszawa,
ul. Bokserska
dzielnica Ursynów

DANE LOKALU:

LOKAL NR	WYSOKOŚĆ	POW. UŻYTKOWA
U3	ok. 3, 80 cm (parter) ok. 2, 72 cm (piętro)	117,95 m ²
BUDYNEK NR	KLATKA NR	PIĘTRO
A	-	0, 1

ZESTAWIENIE POWIERZCHNI [m²]

SALA SPRZEDAŻY	53,81
SALA SPRZEDAŻY	47,74
ZAPLECZE	11,39
PRZEDSIONEK	2,95
WC	1,63
 Powierzchnia pod elementami nadającymi się do demontażu, takimi jak np. ścianki działowe	0,43
BALKON	10,81



POŁOŻENIE LOKALU W BUDYNKU



WARTOŚĆ
BRUTTO (PLN):

PROJEKTANT

 luma
architekci

Uwaga:

- Aranżacja lokalu mieszkalnego przedstawiona na rzucie jest przykładowa. Niniejsza karta katalogowa opracowana została na podstawie projektu wykonawczego. W toku dalszego projektowania lub zmian lokatorskich mogą nastąpić zmiany w stosunku do informacji zawartych na karcie katalogowej, w szczególności w układzie pomieszczeń, usytuowaniu elementów nadających się do demontażu, takich jak np. ścianki działowe.
- Powierzchnia użytkowa lokalu określona jest na podstawie rozporządzenia Ministra Transportu, Budownictwa i Gospodarki Morskiej z dnia 25.04.2012 r w sprawie szczegółowego zakresu i formy projektu budowlanego oraz uwzględnieniu treści Polskiej Normy PN-ISO 9836:1997. Do powierzchni użytkowej lokalu wlicza się powierzchnię zajęta przez elementy nadające się do demontażu takie jak np. ścianki działowe.
- Powierzchnie są obliczone w świetle pionowych przegród nie nadających się do demontażu w stanie wykończonym, przy uwzględnieniu tynków, na poziomie podłogi (bez uwzględnienia listew przy podłogowych, progów itp.)
- Informacje na karcie nie stanowią oferty handlowej w rozumieniu art. 66 kodeksu cywilnego.

0 1m 2m 3m 4m 5m